

## 德明財經科技大學 函

地址：114台北市內湖區環山路一段  
56號

聯絡人：宮大凱

電話：(02)26585801 #2651

傳真：

電子郵件：sand88088@takming.edu.tw

受文者：國立暨南國際大學

發文日期：中華民國113年3月20日

發文字號：德校務字第1130002575號

速別：普通件

密等及解密條件或保密期限：

附件：如文

主旨：本校校務研究中心將舉辦「溯洄從之道阻且長：校務研究面對國家證照的經驗分享」之講座，敬邀校務研究單位及對校務研究有興趣之教職員生踴躍報名參加，並請惠允公(差)假出席，請查照。

說明：

- 一、課程主題：溯洄從之道阻且長：校務研究面對國家證照的經驗分享。
- 二、演講者：長庚科技大學校務研究中心資料分析研究組何昭中副研究員。
- 三、活動時間：113年04月09日（星期二）13時30分至15時30分。
- 四、活動地點：德明財經科技大學綜合大樓A502資院會議室（台北市內湖區環山路一段56號）。
- 五、報名方式：採線上報名，請至本校線上系統報名：<https://reurl.cc/YVan7X>。
- 六、圍於場地有限，限額40名，額滿為止。圍於校地有限，本場活動無提供外賓停車位，請多利用大眾運輸或停置校園周邊停車位（場），附近收費停車場請參考附件交通資訊。



七、全程參與者將製發本校研習時數2小時之證明。

八、若有相關問題，請洽宮先生電話：02-26585801分機2651；E-mail：sand88088@takming.edu.tw）。

正本：各公私立大專校院

副本：電子章  
113/03/20  
18:06:49



## 德明財經科技大學 112 學年度校務研究專題講座

題目： 溯洄從之道阻且長：校務研究面對國家證照的經驗分享

演講者：何昭中資料分析研究組副研究員 / 長庚科技大學 校務研究中心

日期：2024/04/09(二)

地點：綜合大樓 A502

時 間	主 題	主 持 人
13:20 ~ 13:30	報到	/
13:30 ~ 15:10	該專題演講以長庚科技大學的校務研究與國家證照連結為主題，分享其經驗	校務研究中心執行秘書
15:10 ~ 15:30	綜合討論暨 Q&A	校務研究中心執行秘書

指導單位：教育部

主辦單位：德明財經科技大學校務研究中心



# 德明財經科技大學

## 校區平面圖、活動會場位置及交通資訊



## 交通資訊說明：

### 一、搭乘捷運直達：

1. 捷運 1 號文湖線：至西湖站(1 號出口右轉環山路後，步行約 5 分鐘即可抵達)
2. 捷運 3 號松山新店線：至南京復興站轉乘 1 號文湖線至西湖站
3. 捷運 5 號板南線：至忠孝復興站轉捷運 1 號文湖線至西湖站

### 二、搭乘捷運再轉乘公車：

1. 捷運 2 號淡水信義線：至圓山站轉乘公車紅 2、21、247 及 287 區間車
2. 捷運 4 號中和新蘆線：至民權西路站轉公車 21 號，至捷運西湖站
3. 捷運 4 號中和新蘆線：至民權西路站轉公車 紅 31 號，至**德明財經科技大學站**
4. 捷運 5 號板南線：至市政府站轉公車 藍 27 號，至**德明財經科技大學站**
5. 捷運 5 號板南線：至市政府站轉公車 內科通勤專車 20 號，至**西湖國中站**

### 三、搭乘公車、客運：

1. 臺北車站：公車 247、287 至捷運西湖站
2. 大直：公車 21、28、222、247、256、267、286、287、902、紅 2、棕 16、藍 7 至捷運西湖站
3. 士林：公車 620、646、902 至捷運西湖站
4. 市政府站：公車藍 7、藍 26 至捷運西湖站，藍 27 至西湖國中站
5. 國光客運(原台汽)：基隆--石牌線(國北護大)至西湖國中站

### 四、駕自用車者來校路線：(無提供外賓車位，請您停到周邊停車格或停車場)

經中山高速公路由濱江交流道下，沿濱江街上大直橋，右轉至北安路、內湖路，至環山 路口時左轉直走即達本校、或由堤頂交流道下轉內湖方向，至基湖路口右轉接環山路直走到校。

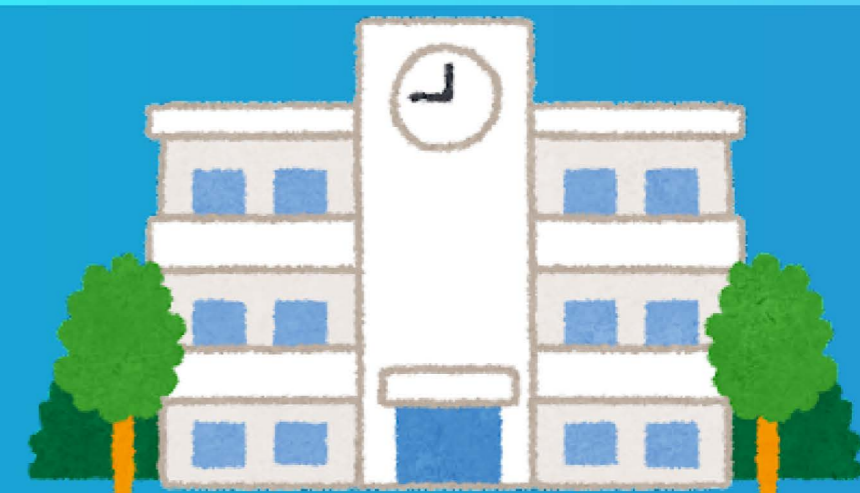
地址：114 台北市內湖區環山路一段 56 號

網址：<http://www.takming.edu.tw>

電話：02-2658-5801 轉 2651 宮先生



# 溯洄從之道阻且長：



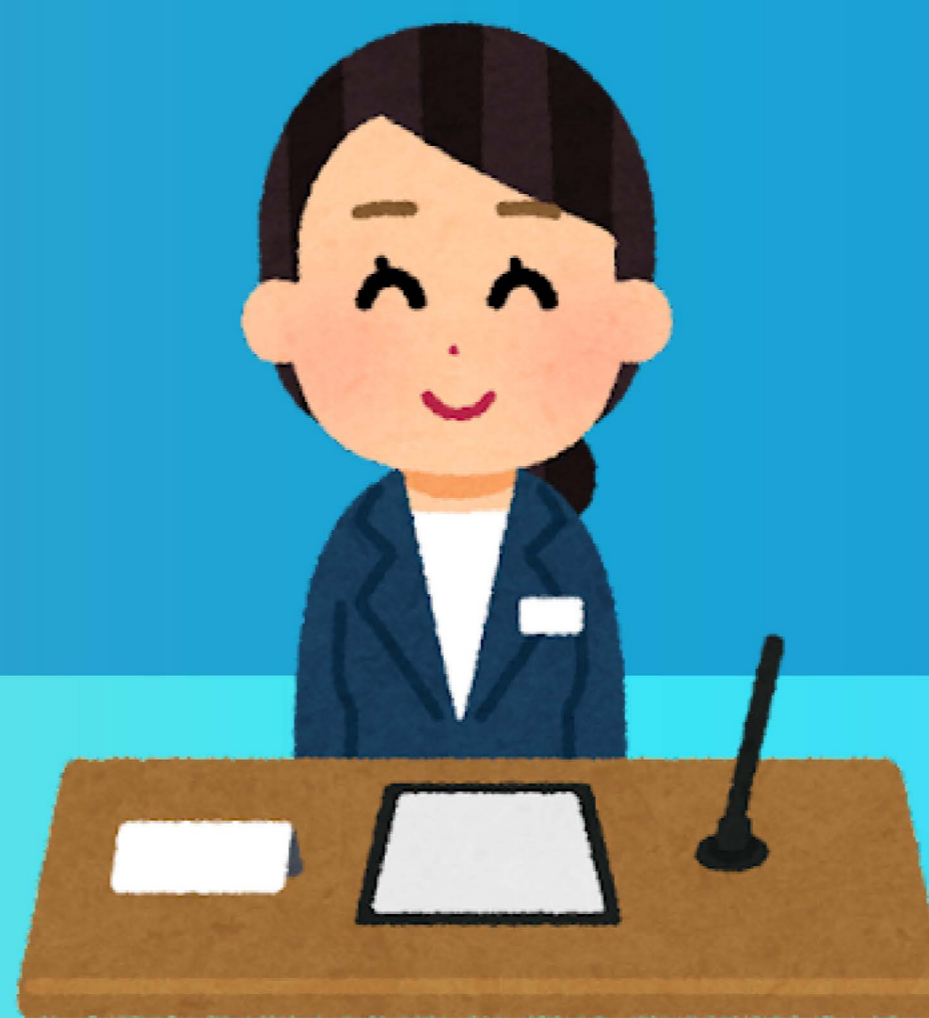
## 校務研究面對國家證照的

## 經驗分享

演講者：

長庚科技大學 資料分析研究組副研究員

# 何昭中



活動時間：

2024 · 04 · 09 (週二)

13:30 ~ 15:30

活動地點：德明財經科技大學

綜合大樓五樓

A502會議室

